



## PANTHER PE330 EXCAVADORA

La **PANTHER PE330** es una excavadora de alto rendimiento diseñada para trabajos exigentes que requieren gran capacidad de excavación, eficiencia operativa y durabilidad. Equipada con un motor ISUZU AA-6HK1XQP de 190.5 kW, ofrece una potencia sólida con bajo consumo de combustible, lo que la convierte en una solución eficiente para aplicaciones en minería, construcción pesada y movimientos de tierra de gran escala.

Su sistema hidráulico incorpora componentes Kawasaki de alta calidad, que garantizan movimientos suaves, respuesta rápida y excelente coordinación entre la bomba principal y el motor.

Las estructuras reforzadas del equipo, junto con pluma y brazo de diseño robusto, proporcionan alta resistencia al desgaste y mayor vida útil. La máquina está fabricada con materiales de alta resistencia y cuenta con dispositivos de protección y sistemas eléctricos confiables, ofreciendo seguridad operativa y reduciendo el riesgo de fallas durante el trabajo.

La **PANTHER PE330** dispone de una cabina amplia y ergonómica, equipada con asiento de suspensión, aire acondicionado y controles proporcionales que reducen la fatiga del operador. El bajo nivel de ruido y vibración, junto con sistemas de diagnóstico y mantenimiento accesible, brindan una experiencia de operación cómoda y segura durante largas jornadas de trabajo.

## Eficiencia

### Motor potente

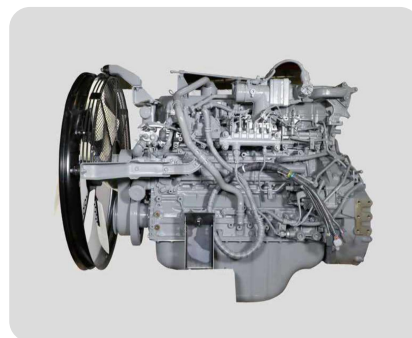
Equipada con motor ISUZU, capaz de proporcionar una potencia fuerte durante el trabajo con bajo consumo de combustible, mejorando de manera significativa la eficiencia de combustible.

### Sistema hidráulico

Se adoptan componentes hidráulicos Kawasaki, que permiten que todo el sistema hidráulico ofrezca suavidad, coordinación y una rápida respuesta durante el trabajo. El sistema de control inteligente Kawasaki también logra una excelente sincronización entre el motor y la bomba principal, lo que puede mejorar significativamente la eficiencia operativa.

### Sistema de control electrónico

Se adopta el nuevo sistema de control electrónico con el fin de mejorar la velocidad de cálculo y lograr una operación más precisa. La función de ralentí automático puede reducir de manera significativa el consumo de combustible y el nivel de ruido.



## Confiabilidad

### Estructuras reforzadas

La avanzada tecnología de análisis de esfuerzos y los materiales Q345 hacen que toda la estructura sea más confiable. Los soportes delantero y trasero de la pluma están fabricados en acero fundido, lo que reduce eficazmente la concentración de esfuerzos. Además, las posiciones clave están reforzadas con placas de alta resistencia soldadas, lo que hace que el brazo sea más robusto.

### Sistema eléctrico confiable

Todos los arneses de cableado utilizan conectores a prueba de agua y polvo, que ofrecen un alto nivel de seguridad y gran confiabilidad. Además, se incluye una protección de apagado para reducir la posibilidad de fallos en los componentes eléctricos cuando se corta la alimentación.

### Dispositivo de trabajo reforzado

Adopta dientes de cucharón de roca de alta resistencia, especialmente adecuados para aplicaciones exigentes. La pluma y el brazo están reforzados para prolongar la vida útil del equipo. Además, se utiliza un buje de eje autolubricado para que cada articulación funcione de manera suave y con alta durabilidad.



## Comodidad

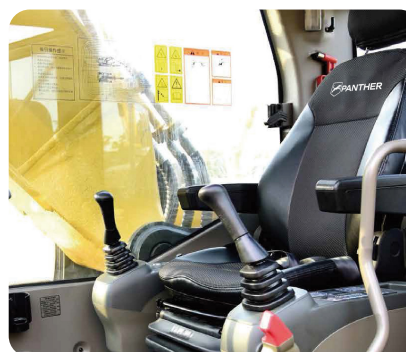
### Cabina amplia y espaciosa

Equipada con una cabina amplia que brinda al operador un gran espacio para manejar la máquina. El asiento premium con suspensión y apoyabrazos es muy cómodo y puede reducir significativamente la fatiga de trabajo. El parabrisas delantero puede retraerse parcial o totalmente hacia el techo de la cabina. La cámara de visión trasera es opcional para obtener una mejor visibilidad posterior y mejorar la seguridad de operación en el lugar de trabajo.



### Diseño ergonómico

La palanca de control proporcional ofrece sensibilidad, precisión y suavidad en la operación. Esta palanca está especialmente diseñada para adaptarse a diferentes condiciones de trabajo. El sistema de control inteligente viene de serie y puede manejar diversos implementos como cucharón, martillo, escarificador y cizalla hidráulica.



### Bajo ruido y baja vibración

Con el objetivo de reducir la fatiga laboral y mejorar la productividad, el nivel de ruido dentro de la cabina se ha controlado al mínimo. La cabina está unida al chasis mediante amortiguadores que atenúan las vibraciones y los niveles de sonido, mejorando así la comodidad del operador.

## Mantenibilidad

### Pantalla de visualización

Se añadieron funciones de diagnóstico por códigos de falla y monitoreo de mantenimiento, lo cual es conveniente para que el operador detecte averías y realice el mantenimiento rutinario a tiempo.

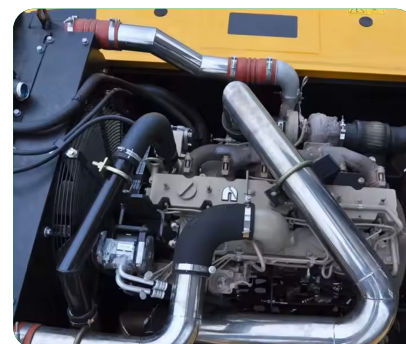


### Capó del motor y paneles

El amplio capó del motor incrementa el espacio de mantenimiento para que el operador pueda inspeccionar y dar servicio al motor con facilidad. La caja de herramientas es grande y cuenta con un amplio ángulo de apertura, permitiendo colocar cómodamente el balde de grasa y herramientas especiales. Una sola llave puede abrir todos los seguros de la máquina, lo que resulta muy conveniente para el operador.

### Filtros y período de mantenimiento

Todos los filtros están instalados a nivel del suelo, lo que facilita enormemente la realización del mantenimiento rutinario. Además, el intervalo de mantenimiento se ha ampliado para ahorrar tiempo y costos.





## Incremente su productividad y ganancias con los accesorios

Puede ampliar fácilmente el rendimiento de su máquina utilizando cualquiera de la variedad de accesorios para la **PANTHER PE330**.

Cada accesorio está diseñado para ajustarse al peso y la potencia de la excavadora, mejorando el rendimiento, la seguridad y la estabilidad.

### Accesorios disponibles

Cizalla hidráulica



Martillo hidráulico



Cucharón estándar



# Especificaciones Técnicas

## Motor

Especificación	Detalle
Modelo y tipo	ISUZU AA-6HK1XQP
Número de cilindros	6
Velocidad máxima de la fuerza de rotación (N·m / rpm)	872.8 N·m / 1700 rpm
Cilindrada (L)	7.79
Potencia nominal (kW/rpm)	190.5 / 2000

## Sistema Hidráulico

Especificación	Detalle
Caudal máximo de la bomba principal (L/min)	560
Presión de la válvula principal de seguridad (MPa)	34.3

## Rendimiento Operacional

Especificación	Detalle
Fuerza de excavación del cucharón (kN)	223
Fuerza de excavación del brazo (kN)	170
Fuerza máxima de tracción (kN)	290
Velocidad máxima de desplazamiento (km/h)	5.5
Velocidad mínima de desplazamiento (km/h)	3.3
Velocidad de giro (r/min)	9.2
Capacidad de ascenso (°)	35
Presión sobre el suelo (kPa)	67
Peso operativo (kg)	33600
Capacidad del cucharón (m³)	1.5

## Capacidad de fluidos

Especificación	Capacidad (L)
Tanque de combustible (L)	630
Tanque hidráulico (L)	340
Aceite del motor (L)	38

# Configuración Estándar

## Motor

Tipo de inyección directa, turboalimentado, 6 cilindros, enfriado por agua
Cumple con la norma de emisiones China Stage II
Sistema de ralentí automático
Válvula de drenaje del cárter de aceite del motor
Radiador con malla protectora
Elemento de doble filtro
Prefiltro de aire
Calentador de admisión de aire
Protector del ventilador

## Sistema hidráulico

Sistema hidráulico automático (sistema de confluencia)
Válvula anti-balanceo
Válvula de bloqueo para brazo móvil y varilla del cucharón
Sistema de filtración de múltiples etapas
Dispositivo amortiguador de cilindro
Válvula amortiguadora piloto (giro, varilla del cucharón, brazo móvil)
Dispositivo anti-rotación en pendiente
Tubería de descarga de aceite residual

## Sistema de control electrónico

Alimentación eléctrica de 24 V
Interfaz de diagnóstico
Interruptor de parada de emergencia
Ajuste del brillo de la pantalla
Indicaciones de mantenimiento
Sistema de diagnóstico automático
Sistema de ralentí automático
Aumento de presión con un solo toque
Función de parada / arranque seguro
Interruptor principal de alimentación
Sistema antirrobo
Protección de arranque del motor
Función multilinguaje del monitor

## Cabina

Encendedor
Cinturón de seguridad
Parasol delantero
Caja de consola
Martillo de emergencia
Aire acondicionado
Dispositivo de audio
Amortiguador de tres etapas (aceite de silicona, almohadilla de goma y resorte)
Antena flexible
Asiento con suspensión
Radio (con interfaces MP3 y USB)
Bloqueo de seguridad hidráulico
Vidrio de seguridad con protección solar
Alfombra de piso
Amplia área de almacenamiento
Ventana frontal abatible hacia arriba
Parabrisas inferior desmontable
Ventana con parasol
Limpiaparabrisas
Techo corredizo / tragaluz

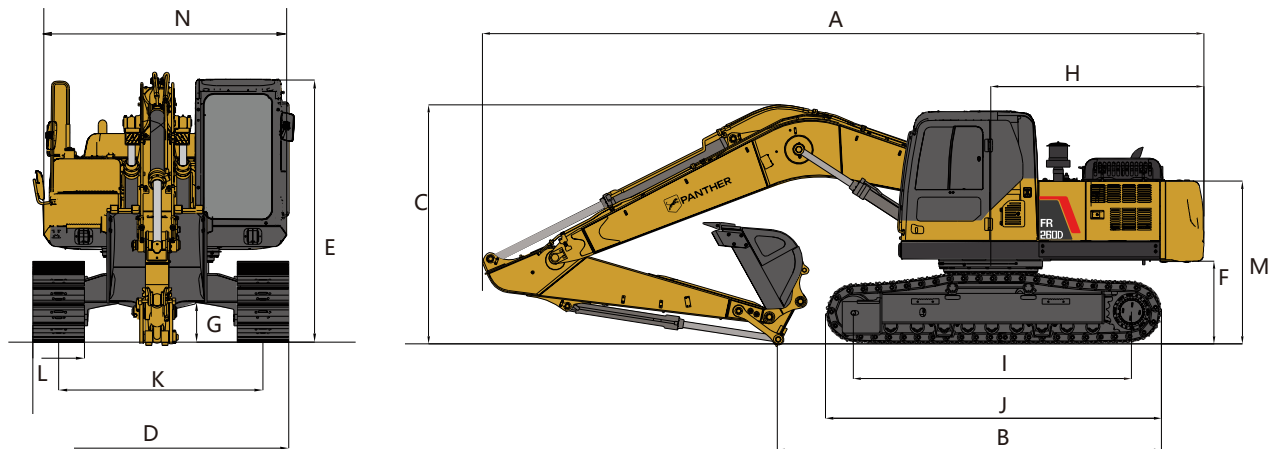
## Plataforma giratoria

Pasillo con barandilla
Caja de herramientas
Placa antideslizante
Pedal grande
Apoyabrazos grande
Placa de protección inferior
Viga anticollisión
Herramientas
Repuestos

## Chasis

Chasis fijo
Zapata de oruga de 600 mm, de tres dientes

## Especificaciones Técnicas

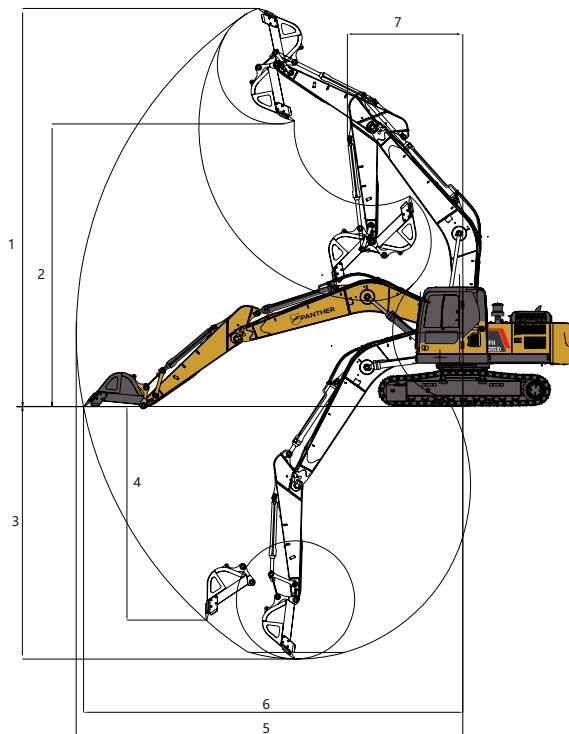


### Rango de trabajo

Altura máxima de excavación	1	10120mm
Altura máxima de descarga	2	7400 mm
Profundidad máxima de excavación	3	7330mm
Profundidad máxima de excavación vertical	4	6365mm
Radio máximo de excavación	5	11075mm
Radio máximo de excavación a nivel del suelo	6	10880mm
Radio mínimo de giro	7	4320mm

### Dimensiones

Longitud de transporte	A	11234mm
Longitud de apoyo en transporte	B	5908mm
Altura de la pluma	C	3290mm
Ancho de transporte	D	3205mm
Altura de la cabina	E	3343mm
Altura libre al suelo del contrapeso	F	1205mm
Altura mínima al suelo	G	520mm
Radio de giro trasero	H	3560mm
Ancho de vía	I	3700mm
Longitud de la oruga	J	4630mm
Ancho entre orugas	K	2590mm
Ancho de la zapata de oruga	L	600mm
Altura del capó	M	2300mm
Ancho de la plataforma giratoria	N	3205mm



### Otras especificaciones

Longitud de la pluma	6470mm
Longitud del brazo	3190mm
Número de secciones de oruga (cada lado)	45
Número de rodillos de la oruga	7





**PANTHER**