



PANTHER TRACTOR PAT120

El **PANTHER TRACTOR PAT120** es un tractor agrícola de alto rendimiento, diseñado para responder a trabajos exigentes con máxima potencia, confiabilidad y eficiencia operativa. Con una potencia nominal de 120 HP (88,3 kW) y un peso mínimo de operación de 4.220 kg, ofrece la robustez necesaria para labranza pesada, preparación de suelos, transporte agrícola y operación con implementos de gran demanda.

Está equipado con un motor YTO de 6 cilindros, refrigerado por agua y con sistema common rail, que garantiza una entrega de potencia estable, bajo consumo de combustible y operación eficiente en jornadas prolongadas. Su transmisión reforzada y su sistema hidráulico de alto desempeño aseguran un funcionamiento continuo y confiable en diversas condiciones de trabajo.

La estructura tipo camión pesado, junto con un eje delantero motriz universal de gran espesor y un eje de transmisión reforzado, proporciona alta resistencia estructural, estabilidad y durabilidad, incluso bajo cargas elevadas y en terrenos difíciles. Esta configuración permite al tractor mantener un desempeño sólido y seguro en aplicaciones agrícolas intensivas.

El sistema hidráulico, equipado con un cilindro de doble presión de diseño eficiente, presenta una muy baja tasa de fallos y una respuesta rápida y precisa, gracias a su gran diámetro interno y al paso directo del aceite entre cavidades. Por su parte, la caja de cambios con engranajes helicoidales ofrece una capacidad de carga hasta 1,4 veces superior al modelo estándar, asegurando operación suave, bajo nivel de ruido y una larga vida útil.

Para maximizar la productividad del operador, el **PANTHER PAT120** incorpora una cabina de acabado premium, con excelente sellado y alto nivel de confort. Incluye aire acondicionado frío/calor, radio, interfaz USB, asiento auxiliar, tragaluz, portavasos, parasol, ventilador y cámara de reversa, creando un entorno de trabajo cómodo, seguro y eficiente, incluso durante largas jornadas.

Parámetros del producto

Dimensiones y pesos

Especificación	Detalle
Modelo	PAT120
Dimensión (L × W × H) (mm)	4600×2200×2950
Peso operativo mínimo (kg)	4220
Distancia entre ejes (mm)	2240
Ancho de vía (delantera/trasera) (mm)	1440-1740 / 1610-2210

Motor

Especificación	Detalle
Modelo	YTO120HP
Tipo	Vertical, refrigerado por agua, cuatro tiempos, inyección common rail
Número de cilindros	6
Potencia nominal (HP/kW)	120 HP / 88.3 kW
Velocidad nominal (r/min)	2200

Transmisión de accionamiento

Especificación	Detalle
Embrague	Disco simple, seco, control independiente, doble etapa
Caja de cambios	TDF16+8
Tipo de cambio	Manga sincronizada

Dirección

Especificación	Detalle
Tipo de dirección	Dirección totalmente hidráulica

Frenos

Especificación	Detalle
Tipo de freno	Control mecánico de disco húmedo

Sistema de Rodaje

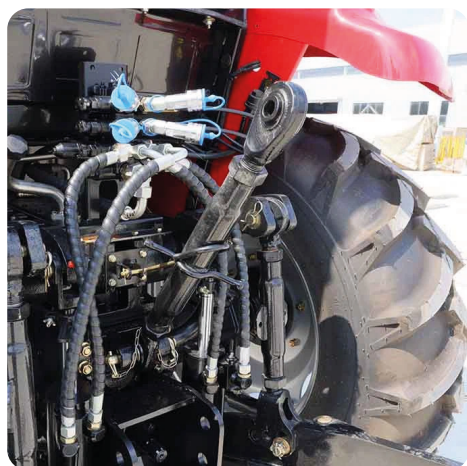
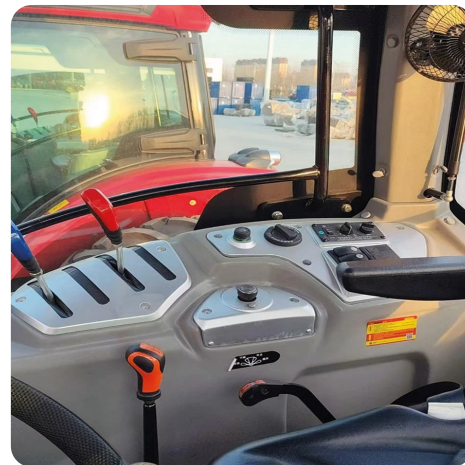
Especificación	Detalle
Tamaño de neumáticos (delantero/trasero)	12.4-24 / 169-34
Tipo de suspensión	Suspensión trasera de tres puntos
Categoría del dispositivo de suspensión	Categoría I

Dispositivo de Trabajo

Especificación	Detalle
Ajuste de profundidad de labranza	Control flotante con ajuste de altura
Salida hidráulica (grupos)	2
Velocidad estándar del eje PTO (r/min)	8 chavetas o 6 chavetas, 760/850 o 540/1000

Otros

Especificación	Detalle
Cabina / Estructura de protección	ROPS / Cab





PANTHER