



PANTHER PE80 EXCAVADORA

La **PANTHER PE80** es una excavadora económica diseñada para ofrecer un equilibrio óptimo entre potencia, eficiencia y cuidado ambiental. Está equipada con un motor diésel Kubota de 42,4 kW, que proporciona un rendimiento sólido con bajo consumo de combustible y menores emisiones, lo que la convierte en una solución eficiente para diversas aplicaciones de trabajo.

La máquina incorpora componentes hidráulicos de marcas reconocidas, incluyendo la bomba principal, las válvulas, el motor de traslación y el motor de giro, lo que garantiza un funcionamiento estable y confiable. Además, cuenta con un sistema de operación servo piloto hidráulico y un radiador de aceite hidráulico, asegurando una alta eficiencia operativa incluso en condiciones de trabajo exigentes.

Las piezas estructurales reforzadas y el mecanismo de trabajo de diseño profesional aportan una elevada confiabilidad y durabilidad a la excavadora, prolongando su vida útil. Asimismo, la incorporación de tuberías para martillo rompedor amplía sus capacidades, permitiendo mejorar el rendimiento y la versatilidad en distintos tipos de obra.

La **PANTHER PE80** dispone de una cabina de lujo totalmente sellada, equipada con aire acondicionado y pantalla LCD. Su diseño humanizado mejora la comodidad del operador, reduce la fatiga durante largas jornadas y facilita el mantenimiento, contribuyendo a una operación más eficiente y segura.

Parámetros Básicos

Especificación	Detalle
Motor	Diésel Kubota, 42,4 kW, Euro 3
Cabina	Cabina de lujo con aire acondicionado, pantalla LCD y luces LED, entre otros
Sistema de operación	Piloto hidráulico
Oruga de acero (mm)	450
Capacidad del cucharón (m³)	0.28
Hoja Topadora	Instalada con hoja topadora
Tubería	Preinstalada con tubería para martillo hidráulico

Motor

Especificación	Detalle
Modelo y tipo	Kubota
Potencia (kW)	42,4
Número de cilindros	4

Sistema de Orugas

Especificación	Detalle
Velocidad máxima de desplazamiento (km/h)	2,5/4,5
Ancho de la zapata de oruga (mm)	450
Número de zapatas de oruga por lado (pcs)	39
Número de rodillos superiores por lado	1
Número de rodillos inferiores por lado	5

Dimensiones de la Máquina

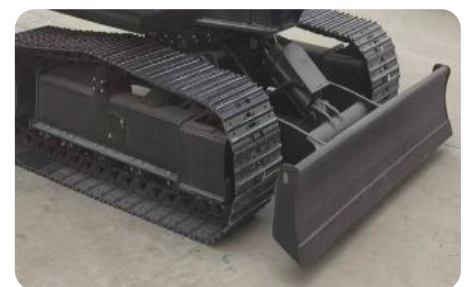
Especificación	Detalle
Dimensión (L x W x H) (mm)	6054x2216x2672
Altura de la cabina (mm)	2672
Distancia entre ejes (mm)	2209
Ancho entre orugas (mm)	1745
Altura mínima al suelo (mm)	375
Radio de giro trasero (mm)	1730

Parámetros de Rendimiento

Especificación	Detalle
Capacidad estándar del cucharón (m³)	0,28
Velocidad de giro (rpm)	11
Capacidad máxima de pendiente (°)	35
Fuerza máxima de excavación del cucharón (kN)	56
Fuerza máxima de excavación del brazo (kN)	38
Presión del sistema hidráulico (MPa)	27
Peso de la máquina (kg)	7500
Tanque de combustible (L)	120
Tanque de aceite hidráulico (L)	100

Rango de Trabajo

Especificación	Detalle
Altura máxima de excavación (mm)	7023
Altura máxima de descarga (mm)	5195
Profundidad máxima de excavación (mm)	3898
Profundidad máxima de excavación vertical (mm)	2968
Radio máximo de excavación (mm)	6182
Altura máxima de elevación de la hoja (mm)	382
Profundidad máxima de corte de la hoja (mm)	332





PANTHER