

PANTHER PE220 Excavadora

La **PANTHER PE220** Excavadora ha sido diseñada para rendir con excelencia en proyectos que exigen gran potencia, precisión y eficiencia, demostrando su capacidad en movimientos de tierra, obras viales, desarrollos agrícolas y tareas de infraestructura urbana o industrial. Su configuración robusta de 22 toneladas le otorga una estabilidad sobresaliente y una capacidad de trabajo continuo que garantiza fuerza, control y durabilidad en cada operación.

Impulsada por un motor CUMMINS 6BTAA5.9-C150 de 112 kW (150 HP), la **PANTHER PE220** Excavadora combina un desempeño potente con un sistema hidráulico de alta eficiencia, que proporciona movimientos precisos, respuesta inmediata y una productividad constante con menor consumo de combustible. Fabricada bajo estándares de calidad ISO 9001 y con certificación CE, esta excavadora cumple con rigurosos procesos de producción que aseguran fiabilidad, seguridad y un rendimiento consistente en todo tipo de terreno.

El diseño estructural de la **PANTHER PE220** Excavadora combina un chasis de acero reforzado con un tren de orugas resistente al desgaste y una cabina ergonómica de amplia visibilidad, equipada con controles proporcionales y climatización. Además, se distingue por su excelente accesibilidad para mantenimiento, gracias a la disposición práctica de sus componentes y puntos de servicio, lo que facilita las tareas de inspección y reduce los tiempos de parada. Esta combinación ofrece mayor confort, seguridad y eficiencia operativa, disminuyendo la fatiga del operador y elevando la rentabilidad de cada jornada.

La **PANTHER PE220** Excavadora representa el equilibrio perfecto entre potencia, precisión y eficiencia operativa. Su diseño inteligente, tecnología hidráulica avanzada y estructura de alto rendimiento la convierten en una máquina preparada para superar las exigencias del terreno y los desafíos de cada obra, manteniendo un desempeño constante incluso en las condiciones más demandantes. Más que una herramienta, es una excavadora que ofrece resultados reales, productividad sostenida y la confianza de la ingeniería PANTHER.

Motor

Especificación	Detalle
Modelo y tipo	CUMMINS 6BTAA5.9-C150
Configuración	6 cilindros en línea, vertical, 4 tiempos, inyección directa, turboalimentado y aftercooled, refrigerado por agua
Revoluciones nominales (rpm)	2200
Potencia del volante (HP)	150 HP / 112 kW
Par máximo (N·m / rpm)	614 N·m @ 1500 rpm
Cilindrada (L)	5.9
Método de arranque	Motor de arranque 24 V, 5.5kW

Rendimiento Operativo

Especificación	Detalle
Tipo de implemento	Excavadora sobre orugas (Crawler Excavator)
Peso operativo (kg)	21,800
Capacidad del cucharón (m³)	0.96
Fuerza de excavación del cucharón (kN)	143
Fuerza de excavación del brazo (kN)	116
Fuerza máxima de tracción (kN)	217
Velocidad máxima de desplazamiento (km/h)	4.9
Velocidad mínima de desplazamiento (km/h)	2.7
Velocidad de giro (r/min)	11
Capacidad de ascenso (°)	35
Presión sobre el suelo (kPa)	44.9

Velocidades de Desplazamiento

Modo	Velocidad (km/h)	Dirección
Alta (máx.)	4.9	Avance / Reversa
Baja (mín.)	2.7	Avance / Reversa

La **PANTHER PE220** Excavadora está equipada con un sistema de tracción hidráulica de última generación que redefine la potencia y el control en el segmento de las excavadoras de 22 toneladas. Su transmisión hidrostática actúa con precisión milimétrica, entregando fuerza constante a cada oruga mediante un sistema de bombas y motores independientes que permiten movimientos suaves, progresivos y totalmente proporcionales a la demanda del operador.

Este diseño inteligente optimiza el flujo energético y reduce las pérdidas por fricción, mejorando la eficiencia del combustible y prolongando la vida útil de cada componente. Los reductores finales planetarios sellados aseguran una transmisión directa de la potencia con mínima vibración, ofreciendo un desplazamiento estable incluso en terrenos irregulares o bajo condiciones de carga extrema.

Sistema Hidráulico

Especificación	Detalle Técnico
Tipo de sistema hidráulico	Sistema hidráulico automático de confluencia
Tipo de bomba	Bomba hidráulica de pistones axiales de caudal variable con accionamiento directo.
Marca / fabricante de la bomba	CUMMINS
Flujo máximo de la bomba principal (L/min)	448
Presión de la válvula principal de seguridad (MPa)	34.3 / 37.3
Tipo de control hidráulico	Sistema hidráulico de precisión con válvulas de control principales y auxiliares de respuesta rápida y modulada.
Tipo de cilindros	Cilindros de doble acción para brazo, pluma y cucharón con amortiguación en los extremos de carrera.
Sistema de filtración	Filtración multietapa
Dispositivos de protección	Dispositivo amortiguador de cilindro, válvulas de bloqueo en pluma y brazo, válvula anti-balance

Sistema de Transmisión de Potencia

Componente	Descripción
Tipo de transmisión	Hidrostática con control proporcional de dos velocidades, mediante bomba principal de pistones axiales y motores de traslación hidráulicos independientes.
Tipo de engranaje	Engranajes planetarios en los reductores finales de oruga, con lubricación por aceite sellado.
Velocidades	2 velocidades de desplazamiento (Alta: 4.9 km/h / Baja: 2.7 km/h).
Tipo de tracción	Doble tracción por orugas con motor hidráulico independiente en cada lado.
Modo de accionamiento	Control mediante palancas servoasistidas y pedales de traslación bidireccional.
Frenos de servicio	Freno hidráulico multidisco integrado en los motores de traslación.
Freno de estacionamiento	Freno de resorte aplicado hidráulicamente (SAHR) automático al apagar el motor.

Sistema de Ejes y Tracción

Especificación	Detalle
Tipo de tracción	Tracción hidráulica independiente por orugas, con motores de pistones axiales montados directamente sobre los reductores finales.
Reductores finales	Tipo planetario, con lubricación sellada en baño de aceite para máxima durabilidad.
Transmisión de potencia	Hidrostática, con bomba de caudal variable y control proporcional de velocidad.
Sistema de dirección	Por control diferencial hidráulico entre orugas, con respuesta progresiva y radio de giro mínimo.
Radio mínimo de giro (mm)	2880
Presión sobre el suelo (kPa)	44.9
Rodillos portadores / de apoyo	2 superiores y 9 inferiores por lado.
Tipo de oruga	Oruga de acero de 600 mm de ancho, con zapatas de tres dientes.

Capacidad de Refrigerante y Lubricantes

Especificación	Capacidad (L)
Tanque de combustible	385
Aceite del motor	20
Depósito hidráulico	220
Sistema de refrigerante del motor	45
Reductores finales (cada uno)	5

Accesorios Opcionales

Expande el rendimiento de tu Panther PE220 incorporando cualquiera de los accesorios hidráulicos desarrollados para maximizar la versatilidad de la máquina. Cada accesorio Panther está diseñado para adaptarse al peso, potencia y caudal hidráulico de la excavadora, garantizando un desempeño equilibrado, seguro y estable en cada aplicación.

Acoplador Rápido



Permite cambios de implementos en segundos con total seguridad.

Cizalla Hidráulica



ideal para corte de estructuras metálicas o demolición de materiales pesados.

Martillo Hidráulico



Rompe materiales duros como concreto o roca con potencia controlada.

Cucharón Estándar



Diseñado para trabajos generales de excavación y carga de material.

Escarificador

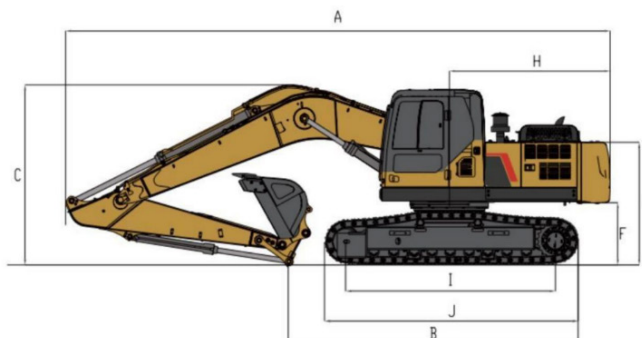
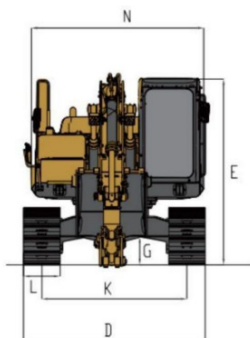
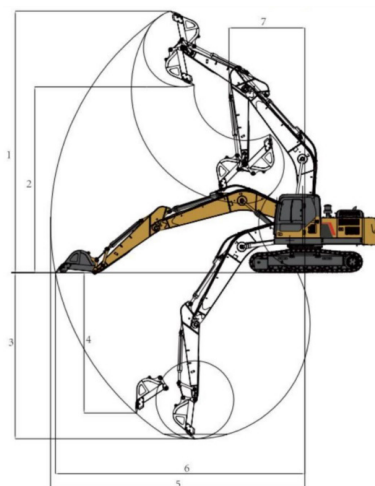


Perfecto para remover capas compactas de suelo, grava o roca fracturada.



Dimensiones generales

Parámetro	Dato
Altura máxima de excavación	10 190 mm
Profundidad máxima de excavación	6 510 mm
Radio máximo de excavación	9 870 mm
Longitud del brazo	2 925 mm
Longitud de la pluma	5 700 mm
Ancho de oruga	600 mm
Altura total de la máquina	3 060 mm
Ancho total	2 800 mm
Longitud total	9 580 mm





PANTHER